

Beguiristain Bergera TIENDA EN PAMPLONA



La escasa superficie de esta tienda se magnifica gracias a una espectacular fachada que, además, es espacio útil.

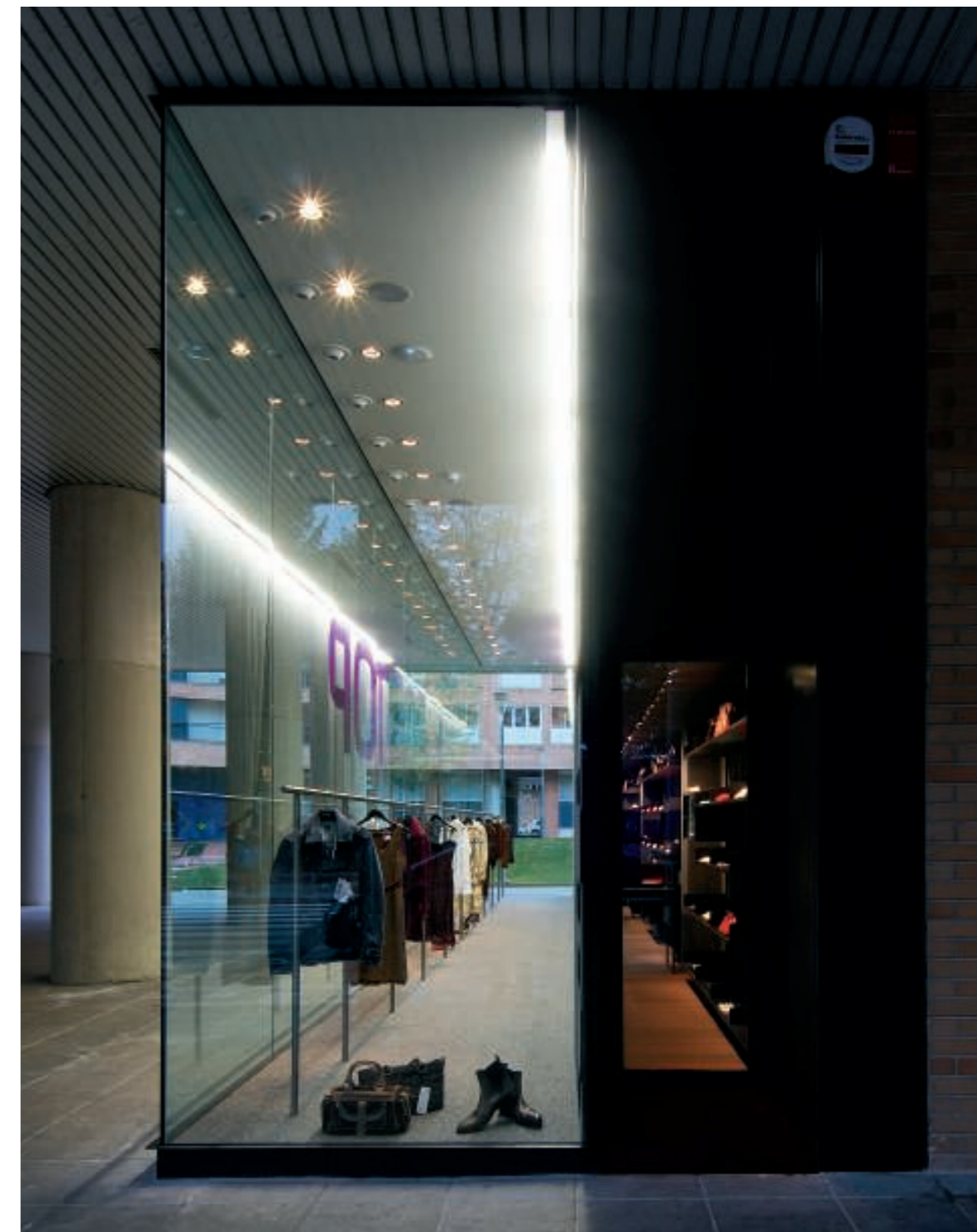
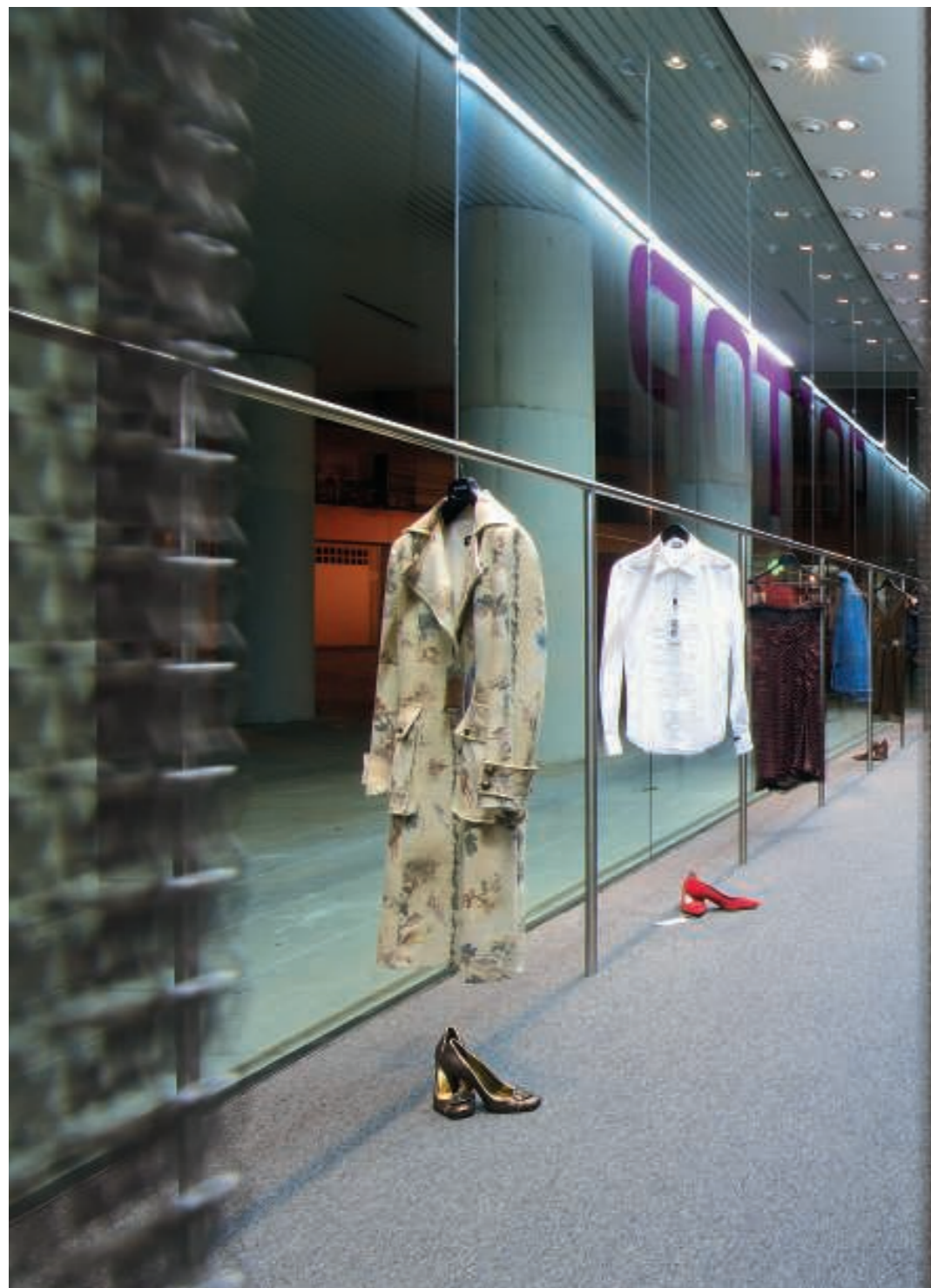
Proyecto
Beguiristain Bergera
Arquitectos
Iñigo Beguiristain
Iñaki Bergera
Promotor
Daniel de la Fuente
Echeverría
Constructor
Lantegia
Superficie
42 m²
Presupuesto
95.000 €
Realización
2008
Situación
Pamplona
Fotografía
Beguiristain Bergera
Arquitectos

Sinceridad, serenidad y sobriedad son palabras que encontramos en la declaración de intenciones que Iñigo Beguiristain e Iñaki Bergera hacen en su web, beguiristainbergera.com, al hablar de su arquitectura. No temen este tipo de palabras *pesadas*, porque enseguida los proyectos que también publican allí, con valioso número de detalles, se encargan de corroborarlas. Uno de los más recientes –y uno de los más claros exponentes de esa sinceridad, serenidad y sobriedad de la que hablan– es esta pequeña (sólo por la superficie: unos 40 m²) tienda de ropa situada en Pamplona.

Su ubicación es singular, se encuentra en un paso peatonal cubierto, y su planta también: un alargadísimo rectángulo de apenas tres metros de ancho. “Parecía razonable dividir el local transversalmente y liberar toda la anchura útil junto a la calle principal para uso público, ubicando los espacios de servicio detrás”. Así lo hicieron. Pero con el argumento de lo razonable surgen proyectos razonables, no extraordinarios en el manejo de los recursos y de resultado sorprendentemente elegante. Y éste lo es. “La solución finalmente ejecutada consiste en exagerar las generosas dimensiones de la

- ▲ El local, en un paso peatonal cubierto, parece apropiarse del exterior, compensando así su escasa superficie.
- La cortina metálica color plata de Kriskadecor divide el interior de forma longitudinal en dos bandas funcionales.

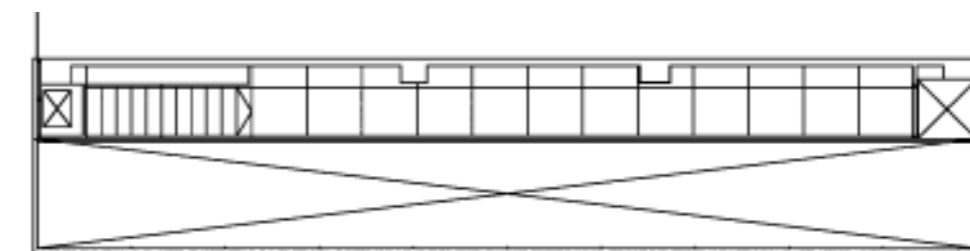




fachada al paso cubierto, libre de pilares, dándole un tratamiento uniforme en todo su desarrollo". De este modo el local aparece dividido en toda su longitud en dos franjas. En la más próxima a la medianera se sitúan el acceso y las dependencias de servicio: la caja, el aseo, el probador y el arranque de la escalera por orden de cercanía respecto de la entrada. Por encima de esa hilera de usos, la solución permite disponer una galería de almacenamiento, ya que –como matizan los autores– “las características del local son incompatibles con la normativa urbanística en cuanto a la posible habilitación de entreplantas”. La línea que divide las dos zonas de la tienda se materializa en una cortina metálica de la empresa Kriskadecor con acabado en color plata que, “además de otorgar la necesaria privacidad a las zonas de servicio, se emplea como soporte de la rotulación y la imagen gráfica del negocio”, un elemento que también lleva la firma del estudio Beguiristain Bergera.

Los materiales redundan en la diferenciación de zonas. En la auxiliar, el solado es una cálida madera de wengué modelo *Supra* de Prodema, y las estanterías metálicas se resuelven con el reconocido sistema mo-

▲ Los materiales diferencian también las dos zonas. En la exterior, el suelo es una moqueta de Interface Flor, y en la posterior, wengué.
▶ La entrada se sitúa en el lateral de la franja de servicio que alinea caja, aseos, probadores, etc.



Galería



Planta baja

- 1 Acceso
- 2 Caja
- 3 Aseo
- 4 Probador
- 5 Escalera
- 6 Escaparate-fachada



dular de Dieter Rams que comercializa SDR+. En la cara más pública del establecimiento, el suelo se reviste con una moqueta de Interface Flor, concretamente el modelo *Heuga*, en un tono neutro. En esta zona, el protagonismo absoluto es el de las prendas suspendidas de un sencillo colgador dispuesto a lo largo de la caja acristalada que constituye el escaparate-fachada.

El proyecto de iluminación es una combinación de luces cálidas y frías compuesta por un perfil continuo de aluminio extruido modelo *UB5 OUT*, de Wever & Ducré equipado con fluorescencia con reflector interno y proyectores empotrados *Battery Round*, de la división arquitectónica de Flos, equipados con bombilla QR. Tanto la disposición lineal del género como la de la iluminación establecen una acusada impresión de continuidad con la vía pública, “de modo que la tienda parezca apropiarse del exterior cubierto y se pueda compensar así la escasa superficie disponible. La singular condición de los alledaños garantiza la protección frente a la lluvia y la luz solar directa”, concluyen los arquitectos para rematar la explicación de una obra que sabe sacar el mayor partido a su espacio... y al contiguo. ■ PGR

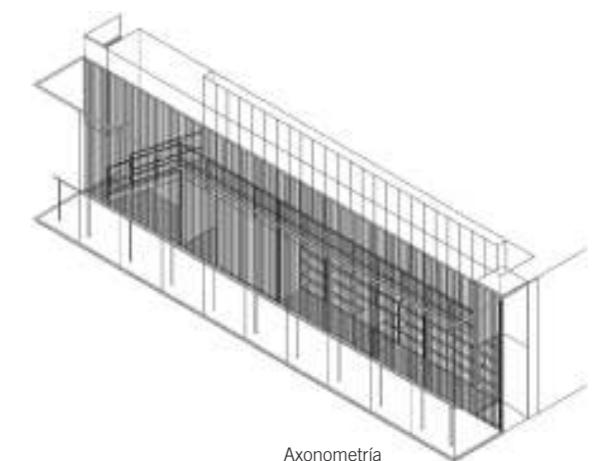
▲ La cortina funciona como soporte de la gráfica. Las estanterías son el sistema modular de Dieter Rams para SDR+.
 ► El proyecto de iluminación es una combinación de luz cálida y fría compuesta por piezas de Wever & Ducré y Flos.



Alzado



Sección longitudinal



Axonometría

FICHA TÉCNICA EN PÁG. 160